

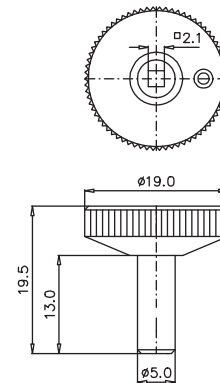
Verstellungsschlüssel

Verstellungsschlüssel

Ausführung: Voll-Kunststoff

Material: Polyamid 40% GV

Art. Nr.: 1000000



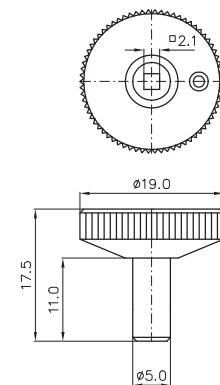
Verstellungsschlüssel (Standard-Ausführung)

Ausführung: mit Metallkern

Material: Verstellknopf: Polyamid 6, 40% GV

Kern: Messing vernickelt

Art. Nr.: 1000001



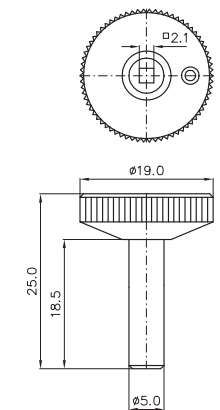
Verstellungsschlüssel

Ausführung: mit langem Metallkern
(für 2-fach Zeigerwerke)

Material: Verstellknopf: Polyamid 6, 40% GV

Kern: Messing vernickelt

Art. Nr.: 1000002



Verplombungskappe

Ausführung: für Verstellungsschlösser, Schlepp.- und
Markenzeigergarnituren.

Material: Polycarbonat klar

Art. Nr.: 1010027

