

Grenzsignalgeber
Schleich- und Magnetspringschaltung
3-fach, 2 getrennte Stromkreise

NG

100

Typenschlüssel

Typ

Schleich-Kontakt
ohne Magnethalter

S-

Typ

Schleich-Kontakt
mit Magnethalter


Kombi S-

Typ

Magnetspring-Kontakt
mit eingeschraubten Magneten

Kombi M-

Lieferbare Schaltfunktionen
bei Zeigerbewegung im Uhrzeigersinn

Schließer		1
Öffner		2

111
112
121
122
211
212
221
222

Achtung

Bei dreifach Grenzsignalgebern mit zwei
getrennten Stromkreisen ist der getrenn-
te Stromkreis genau zu spezifizieren.

Beispiel: 1. Kontakt getrennt
oder
3. Kontakt getrennt

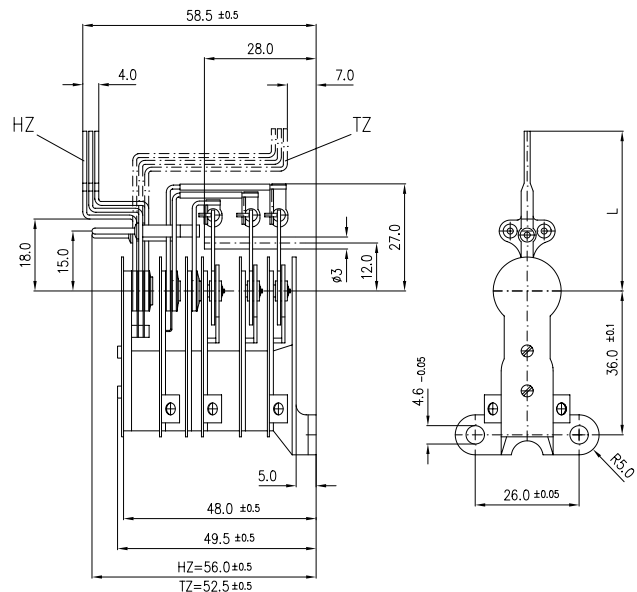
Beim Einsatz unserer Schaltverstärker
Typ **MSR ...** kann auf Grenzsignalgeber mit
getrennten Stromkreisen verzichtet wer-
den.

Die Schaltverstärker besitzen im Ausgang
bereits getrennte, potentialfreie Wechsler.

Empfohlene Schaltverstärker

MSR 010 + MSR 020

(siehe Kataloggruppe K 11)



Erforderliche Bestellangaben

Nenngröße	NG 100
Typ	siehe Typenschlüssel
Sollwertzeiger	HZ (Kontaktmontage unter dem Zifferblatt) TZ (Kontaktmontage auf dem Zifferblatt)
Zeigerlänge "L"	40 mm für NG 100 66 mm für NG 100-160
Anschluß	Löt-/ Schraubanschluß (Messing vernickelt) Steckanschluß (Edelstahl)
Spiralfeder	normal leicht stark
Kontaktmaterial	Silber-Nickel vergoldet Silber-Palladium Silber-Palladium vergoldet Gold-Silber Platin-Iridium
Kontaktfuß	Fuß B - Kunststoff (36 mm) Fuß A - Kunststoff (25 mm)
Ausführung	2 getrennte Stromkreise

Sonderausführungen auf Anfrage

Hinweise

Beschreibung / Technische Daten

Seite

Schleichschaltung	K 02-00.010
Magnetspringschaltung	K 02-00.020
Belastungstabelle	K 14-10.010
Schaltbilder / Selbstklebe-Etiketten	K 14-10.020
Anschlußbelegung	K 14-10.031
Montage, Justage, Zifferblattbefestigung	K 14-10.040
Grenzsignalgeber in Öl	K 14-20.020

K-Gruppe

Zubehör K 13