

Typenschlüssel

Typ
 Elektronik-Kontakt

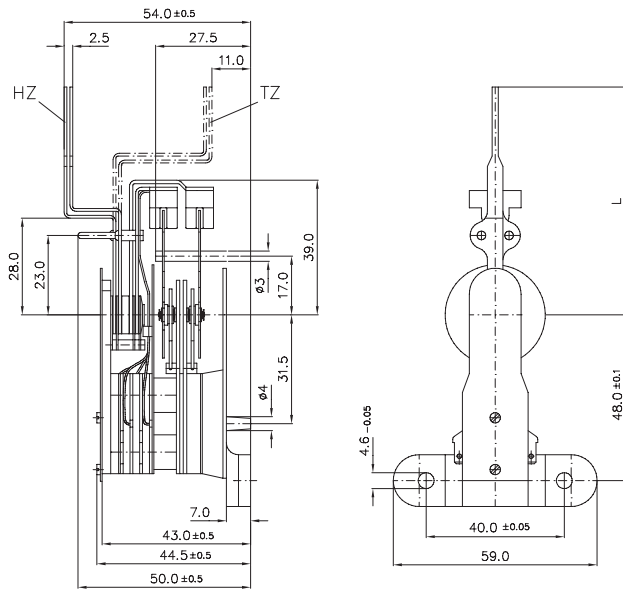
E-

Lieferbare Schaltfunktionen
 bei Zeigerbewegung im Uhrzeigersinn

Schließer  1

Öffner  2

11
 12
 21
 22



Erforderliche Bestellungenangaben

Nenngröße	NG 160
Typ	siehe Typenschlüssel
Sollwertzeiger	HZ (Kontaktmontage unter dem Zifferblatt) TZ (Kontaktmontage auf dem Zifferblatt)
Zeigerlänge "L"	66 mm NG 160 105 mm für NG 160-250
Anschluß (siehe Seite K 14-10.030)	Löt- / Steckanschluß (Neusilber)
Spiralfeder (siehe Seite K 14-20.011)	normal leicht
Schlitzinitiator	Si 2-K08-AP6 (3-Draht) (siehe Seite K 04-00.030) Si 2-K08-AG6 (2-Draht) (siehe Seite K 04-00.035)
Kontaktfuß	Kunststoff Metall

Sonderausführungen auf Anfrage

Hinweise

Beschreibung / Technische Daten	Seite
Elektronik-Kontakte _____	K 04-00.010
Schaltbilder / Selbstklebe-Etiketten _____	K 14-10.020
Anschlußbelegung _____	K 14-10.036
Montage, Justage, Zifferblattbefestigung _____	K 14-10.040
Grenzsignalgeber in Öl _____	K 14-20.020

K-Gruppe

Zubehör _____ K 13