

**Grenzsignalgeber im Baukastensystem
standard, mit PG 9 Kabelverschraubung
Schleich- und Magnetspringschaltung
2-fach**

NG 160

NG 6"

Typenschlüssel

Typ

Schleich-Kontakt
ohne Magnethalter

S-

Typ

Schleich-Kontakt
mit Magnethalter

Kombi S-

Typ

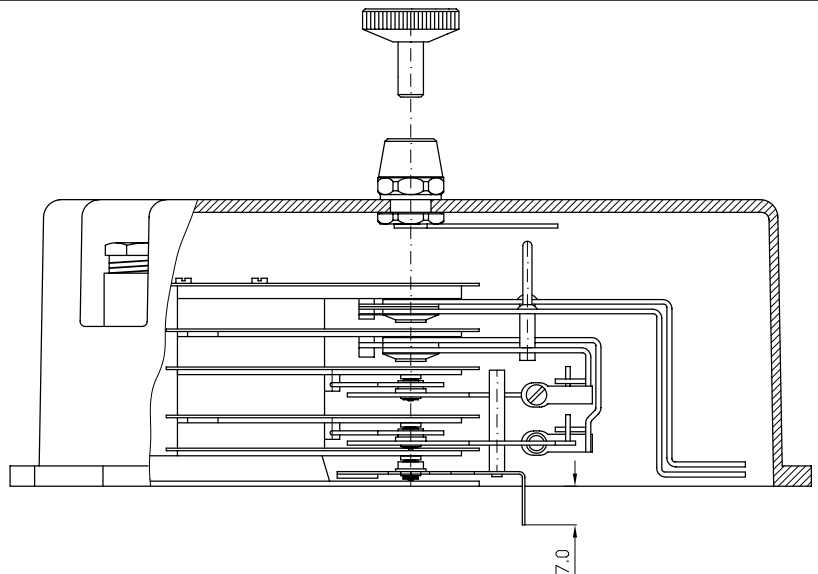
Magnetspring-Kontakt
mit eingeschraubten Magneten

Kombi M-

Lieferbare Schaltfunktionen
bei Zeigerbewegung im Uhrzeigersinn

Schließer		1
Öffner		2

11
12
21
22



Abmessungen siehe Seite K 13-30.035

Erforderliche Bestellangaben

Nenngröße	NG 160									
	NG 6"									
Typ	siehe Typenschlüssel									
Sollwertzeiger	TZ (Kontaktmontage in der Haube)									
Ausführung	Baukastensystem standard									
Anschluß	Lötanschluß (Messing vernickelt)									
(siehe Seite K 14-10.030)										
Spiralfeder	normal									
(siehe Seite K 14-20.010)	leicht									
Kontaktmaterial	Silber-Nickel vergoldet									
(siehe Seite K 02-00.030)	Silber-Palladium									
	Silber-Palladium vergoldet									
	Gold-Silber									
	Platin-Iridium									
Haubendurchmesser	Artikel Nr.: (siehe Tabelle)									
	<table><tr><td>NG</td><td>Ø</td><td>Artikel. Nr.</td></tr><tr><td>160</td><td>158,0</td><td>1000341</td></tr><tr><td>6"</td><td>151,5</td><td>1000340</td></tr></table>	NG	Ø	Artikel. Nr.	160	158,0	1000341	6"	151,5	1000340
NG	Ø	Artikel. Nr.								
160	158,0	1000341								
6"	151,5	1000340								

Sonderausführungen auf Anfrage

Hinweise

Beschreibung / Technische Daten

Seite

Allgemeines (Baukastensystem standard)	K 06-00.010
Schleichschaltung	K 02-00.010
Magnetspringschaltung	K 02-00.020
Belastungstabelle	K 14-10.010
Schaltbilder / Selbstklebe - Etiketten	K 14-10.020
Anschlußbelegung	K 14-10.032
Montage, Justage	K 14-10.040
Dicht- und Ausgleichsringe	K 13-30.040

Zubehör	K 13
Grenzsignalgeber in Öl	K 07

K-Gruppe

Empfohlene Schaltverstärker

MSR 020

MSR 011 (Intervall Schaltverstärker)

(nur für S-21 oder M-21)

(siehe Kataloggruppe K 11)