

Grenzsignalgeber im Baukastensystem
öldicht, mit integrierter Kabelanschlußdose
Schleich- und Magnetspringschaltung
1-fach Wechsler

NG

4 1/2"

Typenschlüssel

Typ

S- 3

Schleich-Kontakt
ohne Magnethalter

Typ

Kombi S- 3

Schleich-Kontakt
mit Magnethalter

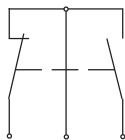
Typ

Kombi M- 3

Magnetspring-Kontakt
mit eingeschraubten Magneten

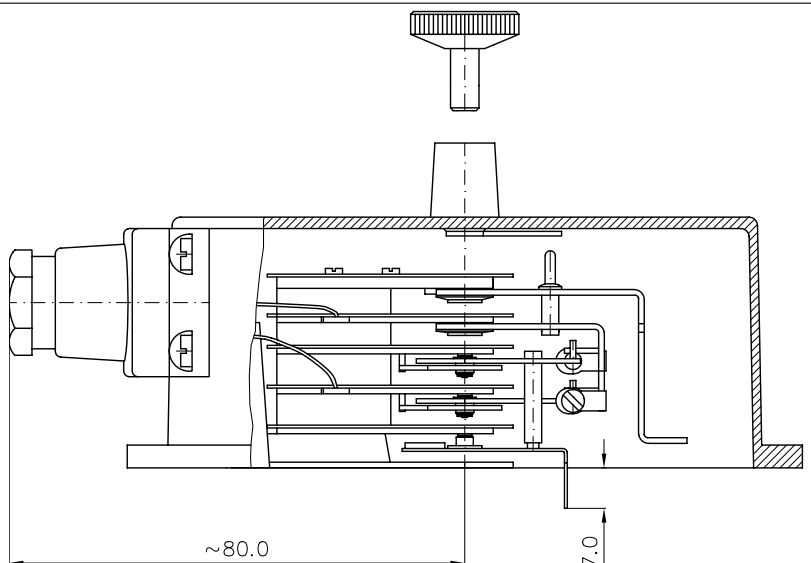
Schaltfunktion

bei Zeigerbewegung im Uhrzeigersinn



Arbeitsweise

1-fach Wechsler (SPDT) sind Doppelkontakte mit 2 Schaltfunktionen, die nur über 1 Sollwertzeiger und 1 Trägerarm verfügen. Beim Übergang von einer Schaltstellung in die andere wird der 1. Kontakt im Uhrzeigersinn geöffnet und danach der 2. Kontakt, zeitlich verzögert, geschlossen.



Abmessungen siehe Seite K 13-30.034

Erforderliche Bestellangaben

Nenngröße	NG 4½"						
Typ	siehe Typenschlüssel						
Sollwertzeiger	TZ (Kontaktmontage in der Haube)						
Ausführung	Baukastensystem öldicht mit integrierter Kabelanschlußdose						
Anschluß	Schraubanschluß (Messing vernickelt)						
Spiralfeder	normal						
(siehe Seite K 14-20.010)	leicht						
	stark						
Kontaktmaterial	Silber-Nickel vergoldet						
(siehe Seite K 02-00.030)	Silber-Palladium						
	Silber-Palladium vergoldet						
	Gold-Silber						
	Platin-Iridium						
Haubendurchmesser	Artikel Nr.: (siehe Tabelle)						
	<table><tr><td>Ø</td><td>Rand</td><td>Art. Nr.</td></tr><tr><td>118.5</td><td>4 mm</td><td>1000346</td></tr></table>	Ø	Rand	Art. Nr.	118.5	4 mm	1000346
Ø	Rand	Art. Nr.					
118.5	4 mm	1000346					

Sonderausführungen auf Anfrage

Hinweise

Beschreibung / Technische Daten

Seite

Allgemeines (Baukastensystem öldicht)	K 07-00.010
Schleichschaltung	K 02-00.010
Magnetspringschaltung	K 02-00.020
Belastungstabelle	K 14-10.010
Anschlußbelegung	K 07-00.035
Montage, Justage	K 14-10.040
Grenzsignalgeber in Öl	K 14-20.020

K-Gruppe

Zubehör	K 13
---------	------

Empfohlene Schaltverstärker

Beim Einsatz unseres Schaltverstärkers Typ **MSR 010** kann anstelle des aufwendigeren Wechslers ein 1-fach Kontakt verwendet werden.

Der **MSR 010** besitzt im Ausgang bereits **einen potentialfreien Wechsler**.

(siehe Kataloggruppe K 11)