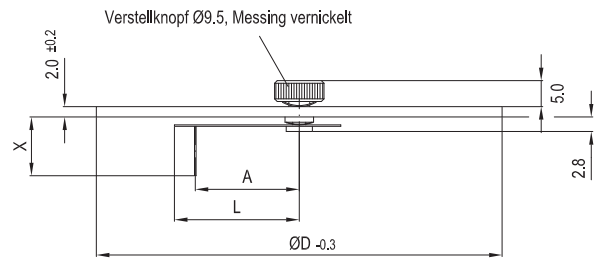


Sichtscheiben mit Schleppzeiger

NG
63 - 160

Glasscheibe mit Schleppzeiger mit festem Schlüssel

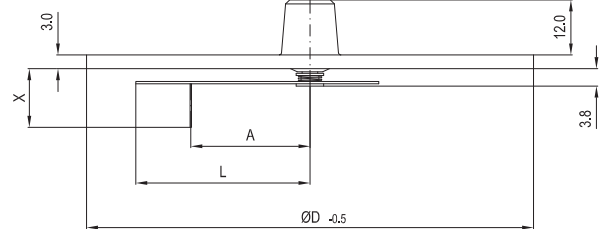
NG	Ø D	Art. Nr.	X
63	61.5	1000325	12.8
80	78.0	1000326	11.0



Sichtscheibenmaterial: Glas

Sichtscheibe mit Schleppzeiger ohne Schlüssel -öldicht IP 67-

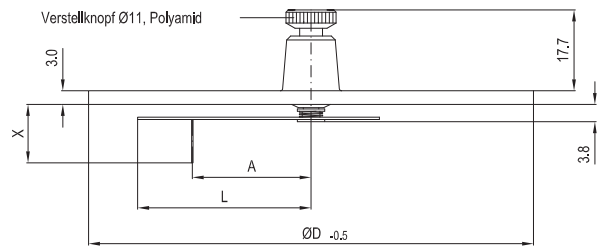
NG	Ø D	Art. Nr.	X
63	60.0	1000243	14.3
	61.8	1000244	14.3
80	74.2	1000246	12.5
	78.0	1000247	12.5
100	94.2	1000249	14.3
	95.9	1000250	14.3
	98.4	1000251	14.3
160	153.9	1000255	14.3
	155.3	1000256	14.3
	158.0	1000257	14.3



Sichtscheibenmaterial: Polycarbonat, transparent

Sichtscheibe mit Schleppzeiger mit festem Schlüssel -öldicht IP 67-

NG	Ø D	Art. Nr.	X
63	60.0	1000259	14.3
	61.8	1000260	14.3
80	74.2	1000262	12.5
	78.0	1000263	12.5
100	94.2	1000265	14.3
	95.9	1000266	14.3
	98.4	1000267	14.3
160	153.9	1000271	14.3
	155.3	1000272	14.3
	158.0	1000273	14.3



Sichtscheibenmaterial: Polycarbonat, transparent

Zubehör

Verstellungsschlüssel (siehe Katalogblatt K 13-10.010)

Sonderausführungen auf Anfrage

z. B.:

- Scheibenstärke 4 mm (Polycarbonat)
- Sonder-Außendurchmesser

Maßtabelle

NG	A	L
63	17.1	24.5
80	18.5	28.5
100	26.0	38.0
160	55.0	65.0